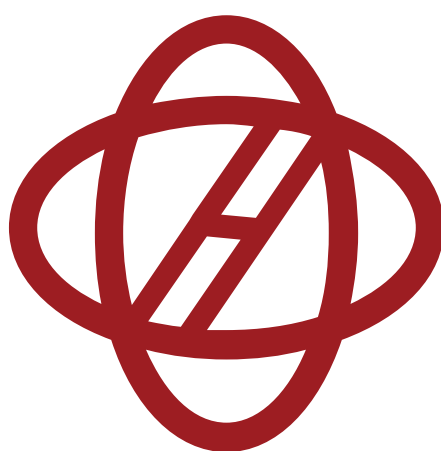


简仪科技硬件驱动安装指南



版本：V1.1.0

2017. 9

簡儀科技為方便客戶使用，所有的板卡均已提供一鍵式驅動安裝，現以 USB101 為例，演示驅動安裝過程。

1. 打開 **JYUSB101** 文件夾→點擊 **JYUSB101Installer_V1.1.0**，如圖 1 所示：

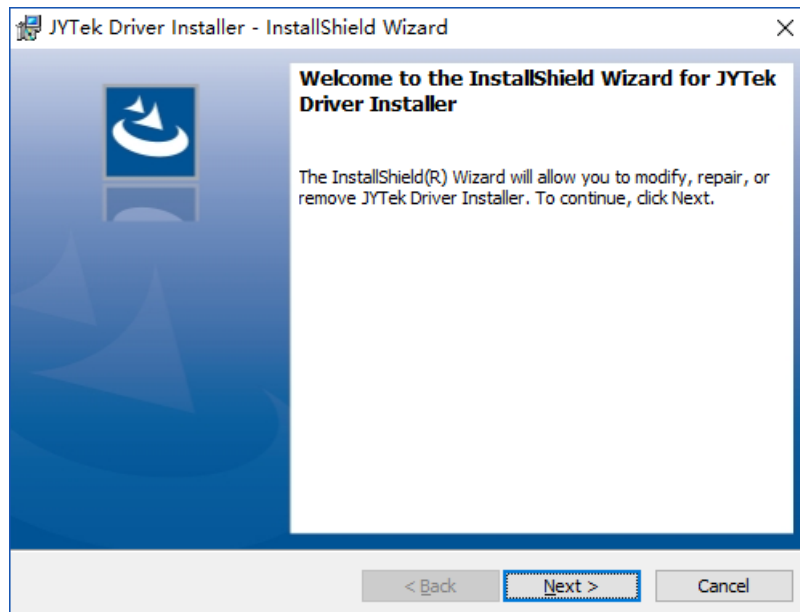


圖 1

2. 點擊“**Next**”，出現如圖 2 所示界面：

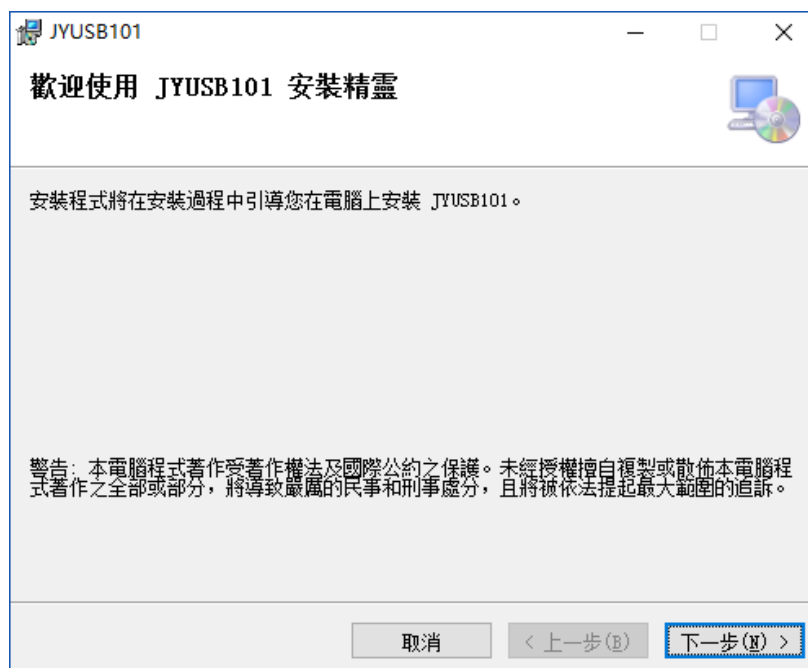


图 2

3. 点击“下一步”，出现如图 3 所示界面：

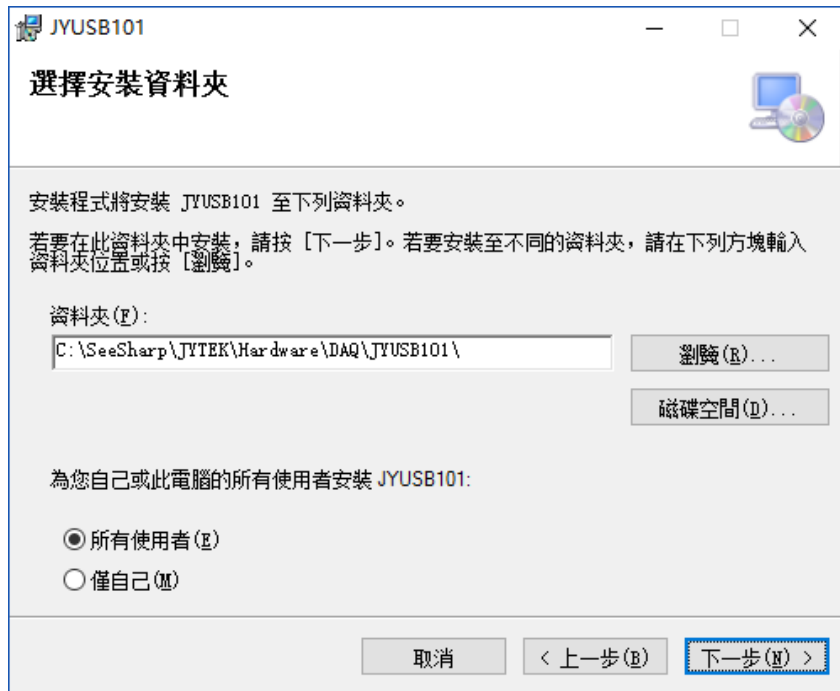


图 3

4. 点击“下一步”，出现如图 4 所示界面：

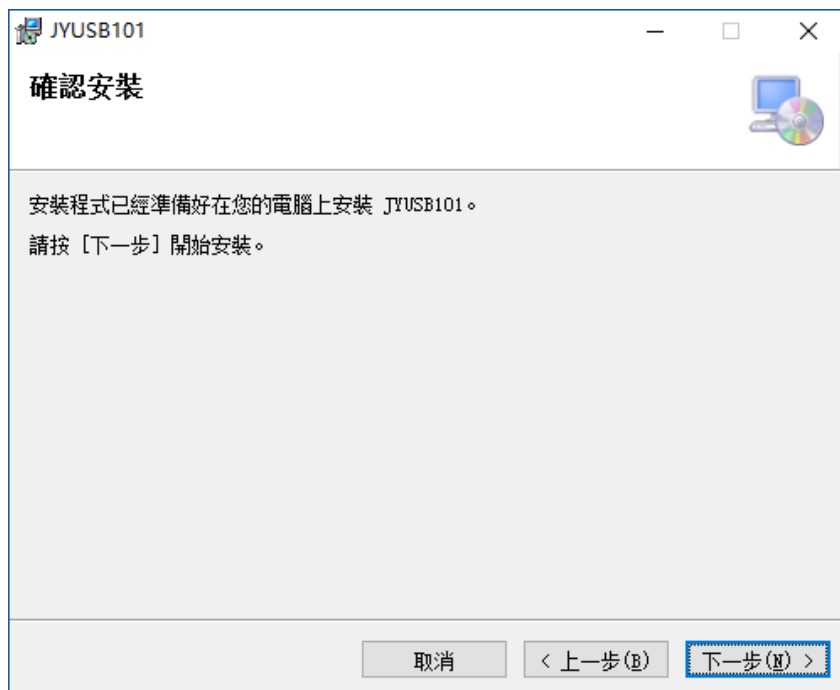


图 4

5. 点击“下一步”，出现如图 5 所示界面：

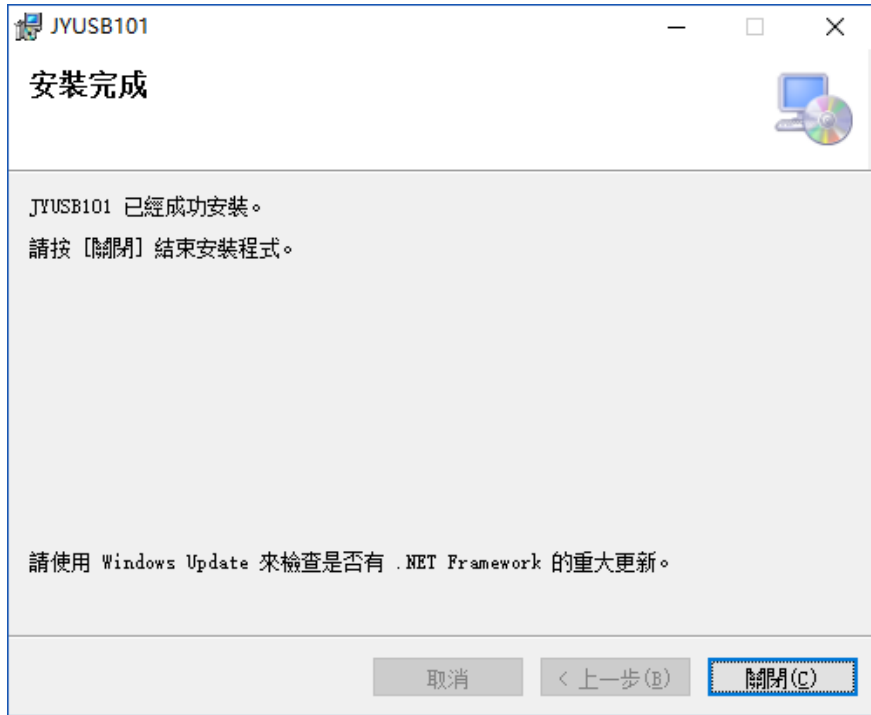


图 5

6. 单击“关闭”即完成了安装。

其他板卡的驱动与 USB101 驱动安装相同，请尽情体验一键式驱动安装的乐趣吧！